



**FERIA**  
INTERNACIONAL

**EXPO | 2020**  
**TARAPACA**

# CONCEPTO

Una amplia red de comercio nacional e internacional.

Centrándose en la innovación y tecnología, los expositores podrán conocer las últimas tendencias, crear contactos con clientes, proyectarse a clientes más grandes y concretar negocios.

Las actividades diarias también permitirán disfrutar de una serie de eventos culturales y muestras gastronómicas nacionales e internacionales.





# EDICIÓN

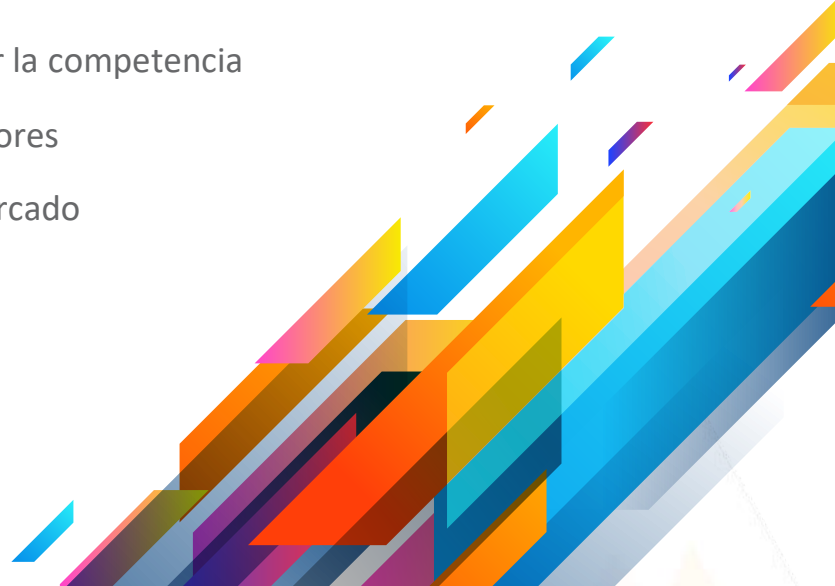
**AREA** 40.000 M2 DE EXPOSICIÓN Y EXPOSITORES CON LA PARTICIPACIÓN DE 11 MISIONES OFICIALES. (EMBAJADAS). PARTICIPACIÓN DE 21 MISIONES COMERCIALES 30,000 VISTANTES

## PERFIL DEL EXPOSITOR

- ▶ Construcción
  - ▶ Energía solar - Ecología
  - ▶ Entidades Universitarias
  - ▶ Industria y Comercio
  - ▶ Turismo y Pesca
  - ▶ Tecnología industrial
  - ▶ Usuario Zofri
  - ▶ Agroindustria
  - ▶ Minería y Portuaria
  - ▶ Mujeres y Niños
- 

# ¿POR QUÉ PARTICIPAR?

- ▶ Herramienta para incrementar las ventas
- ▶ Búsqueda de potenciales clientes y compradores
- ▶ Exhibición del producto
- ▶ Oportunidad para conocer la competencia
- ▶ Preferencias de consumidores
- ▶ Realizar un estudio de mercado



# PERFIL DEL VISITANTE

- ▶ Compradores
- ▶ Tomadores de decisiones
- ▶ Profesionales
- ▶ Empresarios
- ▶ Proveedores
- ▶ Instituciones educativas
- ▶ Organizaciones
- ▶ Embajadas
- ▶ Público general

# PROPUESTA DE ACTIVIDADES

- Exposición
- Rueda de Negocios y Networking
- Conferencias Magistrales
- Charlas técnicas
- Presentaciones culturales
- Festival musical y Gastronómico Internacional
- Talleres
- Pabellones Temáticos



# HORARIOS

## APERTURA DE ACTIVIDADES PROFESIONALES

9:00 AM A 12:00 PM

Ruéda de negocios y networking  
Conferencias magistrales nacionales e internacionales  
Charlas técnicas

## APERTURA DE EXPOSICIÓN Y PÚBLICO GENERAL

DE 11:00 AM A 9:00 PM

Apertura de la Expo  
Presentaciones culturales  
Festival Gastronómico Internacional  
Conciertos  
Pabellones temáticos



Imagen referencial:

Recinto Ferial Internacional CEFERS

40.000 M2 de exhibición

8.000 M2 área cubiertas

3.000 M2 área Descubierta

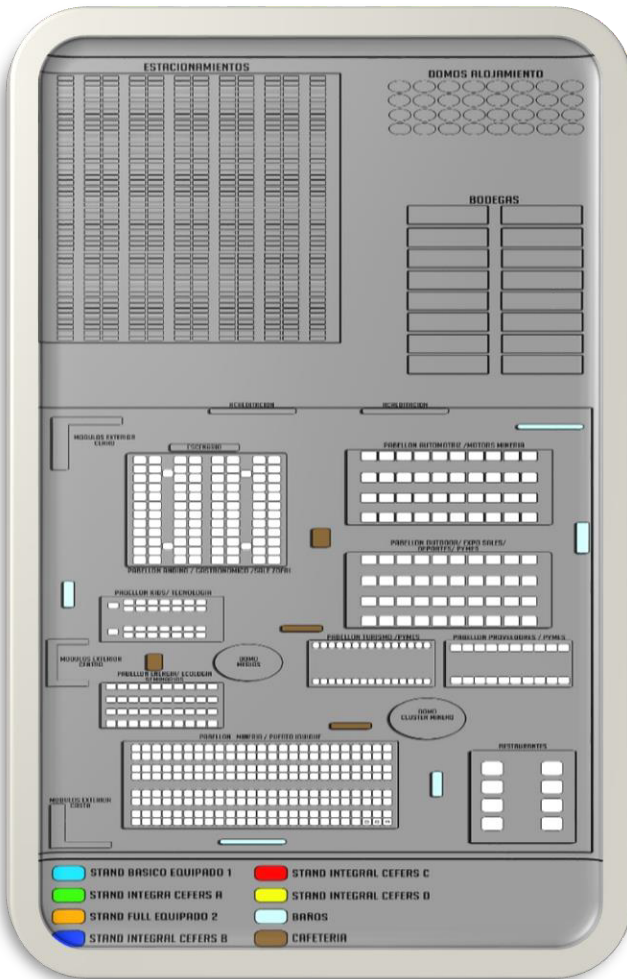
10.000 M2 área de espectáculos

25.000 M2 área de estacionamiento

2000 M2 Hotelería Efimera

4000 M2 bodegas proveedores

+ 500 Stand





# OBJETIVO GENERAL

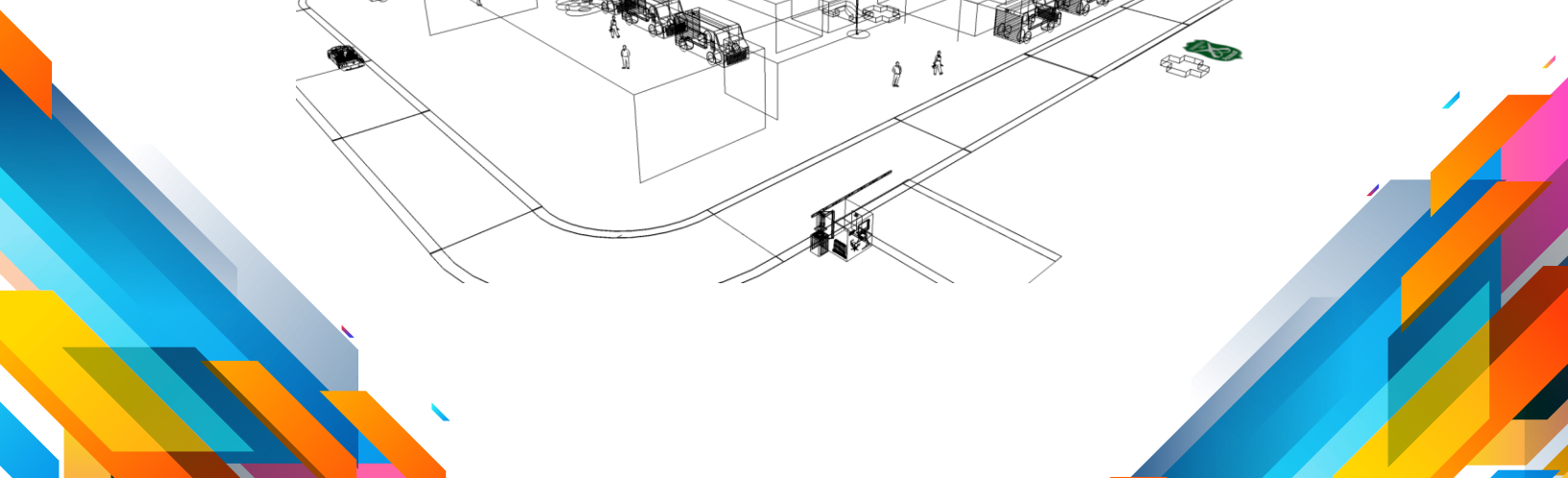
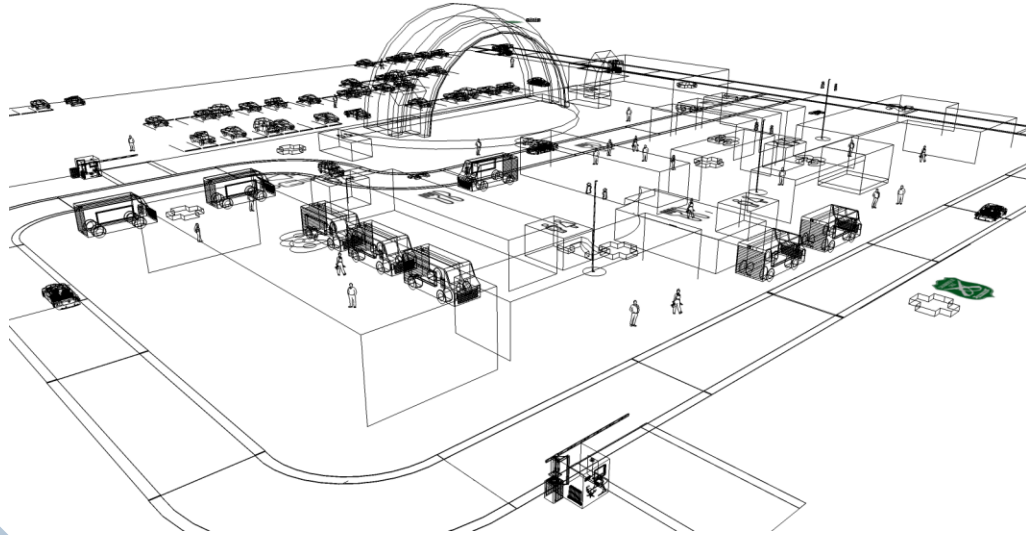


- Crear un espacio Idóneo para el Intercambio comercial y de negocios, promoviendo la economía en una vitrina de perfil internacional.

# OBJETIVOS ESPECÍFICOS

- Promover oportunidades de negocios
- Impulsar intercambio comercial
- Mostrar avances tecnológicos
- Desarrollar agenda de actividades profesionales
- Promover oferta exportable
- Generar clima de negocios
- Promover actividades culturales y gastronómicas

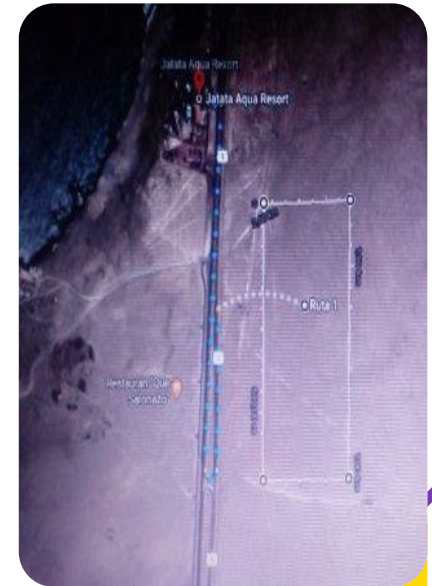








Ingresar a buscador de Google earth y colocar: Expo Tarapacá.



ORGANIZA



PRODUCE EXPO



PRODUCE FESTIVAL



**Casa Matriz Iquique**  
**José de San Martín # 450**  
**Edificio Cefers**  
**[jaimespencer@cefers.cl](mailto:jaimespencer@cefers.cl)**  
**57 2 359107**  
**+56 9 7971 5075**  
**Iquique - Chile**

**CENTRO DE FERIAS Y**  
**CONVENCIONES**  
**RUTA 01 - KILOMETRO 33,**  
**IQUIQUE - CHILE**  
**CEFERS**  
**SUR AMERICA**

PATROCINAN

[WWW.EXPOTARAPACA.CL](http://WWW.EXPOTARAPACA.CL)

[WWW.CEFERS.CL](http://WWW.CEFERS.CL)